

「全国植樹祭記念の森」を出会いや交流の空間として利用しながら、

「新たなコミュニティ(地域社会)」を創造する活動を応援します。

～ 森の魅力体感活動助成金事業の創設 ～

第58回全国植樹祭や北海道洞爺湖サミットの本道開催を契機に高まりを見せている「道民の参加と協力による森林づくり」の機運を、この北の大地「北海道」にしっかりと根づかせていくとともに、近年、失われつつある人と人、地域と人のつながりを森の魅力の体感活動を通じて再生していくため、全国植樹祭記念の森を異なる業種や分野、世代などの出会いや交流の空間として利用しながら新たなコミュニティの創造を目指す活動に助成金を交付します。

＜社団法人北海道森と緑の会＞

■ 事業の名称

森の魅力体感活動助成金事業

■ 助成の対象団体

次の条件をいずれも満たす団体

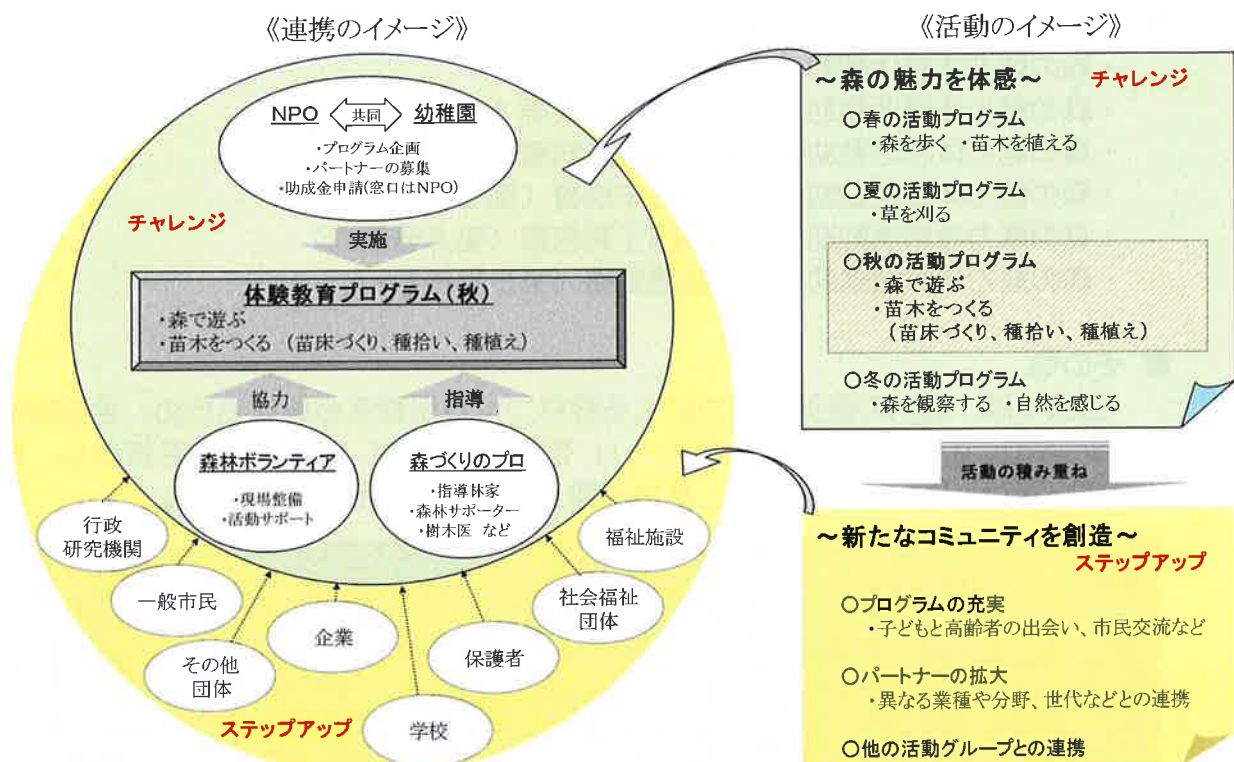
- ・営利を目的としない任意団体、NPO法人等
- ・当会と北海道が窓口となって募集している「全国植樹祭記念の森づくりボランティア」に登録されている団体（今後登録を予定している団体を含みます。）

■ 対象となる活動

団体が全国植樹祭会場跡地及び隣接する森(全国植樹祭記念の森)を利用し、幼稚園・保育園、学校、福祉施設、企業、他の団体等と連携して実施する森づくり活動や森林体験活動、森林環境教育活動、地域交流活動等であって、現代的なコミュニティ形成のモデルとなる活動

＜活動例＞

- ・NPO法人が幼稚園や森林ボランティア団体等と連携して実施する体験教育プログラム



■ 助成金額

1 団体あたり50万円を上限

※ 各年度の助成金の総額が、当会が予定している総額を超えた場合は、その時点で募集を終了させていただきます。

<助成対象経費>

科 目	区 分	細 分	摘 要
行動費	交通費	人員輸送費	バス等の借上料
			集合・解散場所から現場までの交通費
	保険料		傷害保険料
環境整備費	歩道等整備費		歩道、苗床等の整備費
資材費	器具・用具代等		購入、借上料
	苗木等		
資材等運搬費	運搬費		車両借上料、運搬料
指導者経費	謝金等		旅費・宿泊費を含む
事務費	事務用品等		
	印刷費		報告書、パンフ・チラシの作成
	通信費		
	その他		

※ 人件費(指導者謝金はOK)、食料費(飲み物代はOK)は対象になりません。

■ 助成金の申請手続き

助成金の交付を希望する場合は、「森の魅力体感活動助成金事業申請書」に必要な事項を記入の上、団体の規約、活動プログラムの概要、関係者の役割分担等がわかる資料を添えて申請してください。(まずは気軽にお問い合わせください!)

なお、提出のあった申請書の内容を審査し、助成対象事業として採択することとした場合は、「森の魅力体感活動助成金事業実施通知書」によりお知らせします。

※ 詳しくは「森の魅力体感活動助成金事業実施要領」をご覧ください。

■ 本事業に関する要領、申請書等

- ・ 森の魅力体感活動助成金事業実施要領
- ・ 森の魅力体感活動助成金事業申請書 (第1号様式)
- ・ 森の魅力体感活動助成金事業実施通知書 (第2号様式)
- ・ 森の魅力体感活動助成金概算払申請書 (第3号様式)
- ・ 森の魅力体感活動助成金事業完了報告書 (第4号様式)
- ・ 森の魅力体感活動助成金支払通知書 (第5号様式)

■ その他

当会では、道民の参加と協力による森林づくり活動を応援するため、全国植樹祭のシンボルマーク「芽森(めもりー)」をモチーフにした着ぐるみを作成し、無償で貸出を行っています。是非、事業の盛り上げにご活用ください。



社団法人北海道森と緑の会

〒060-0004 札幌市中央区北4条西5丁目 林業会館4F

TEL: 011-261-9022 / FAX: 011-261-9032

E-mail: morimidori@h-green.or.jp

めもりー

